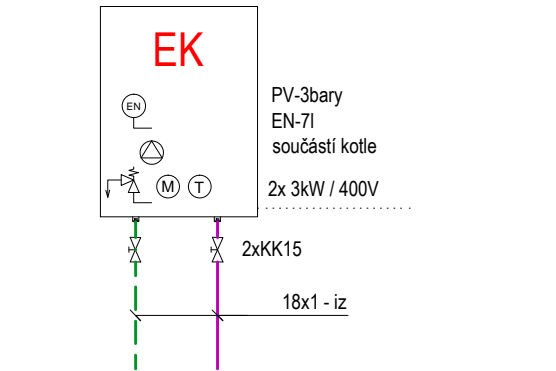
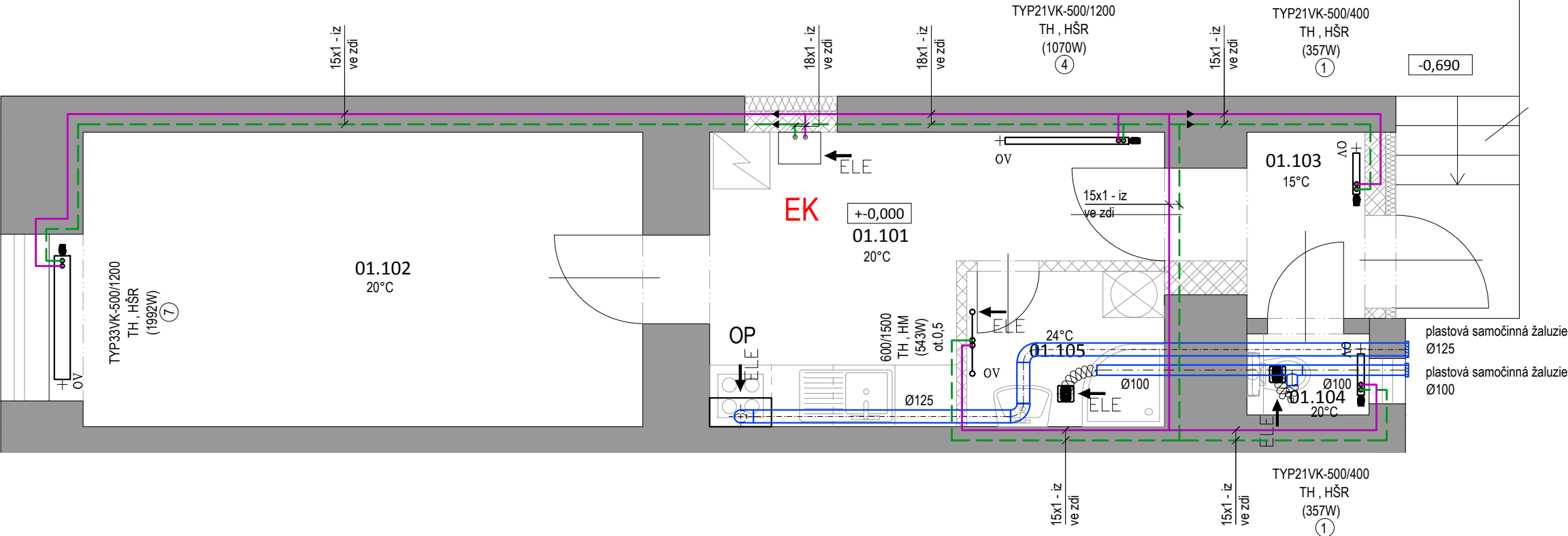
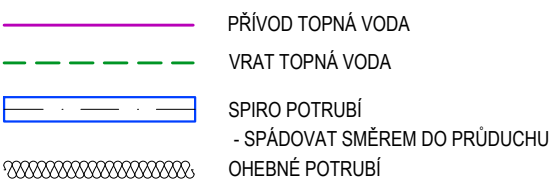


SCHÉMA ZAPOJENÍ
ELEKTORKOTLE



LEGENDA POTRUBÍ



POZNÁMKY

UT
- ROZVOD PROVÉST Z Cu POTRUBÍ, SPOJOVANÉHO PÁJENÍM.
- POTRUBÍ VEDENÉ VE ZDI OPATŘIT NÁVLEKOVOU TEPELNOU IZOLACÍ TL.13 mm.

EK ELEKTROKOTEL 1 - 6 kW

TYP33VK-500/1200 TH , HŠR
DESKOVÉ OTOPNÉ TĚLESO SE SPODNÍM PŘÍPOJENÍM
ODSTÍN BÍLÁ; TYP - VÝŠKA / DÉLKA
S INTEGROVANÝM TERMOSTATICKÝM VENTILEM
- připojení rohovým H - šroubením
- termostatická hlavice

600/1500 HM+TH
KOMBINOVANÉ VYTÁPĚNÍ TRUBKOVÝM OTOPNÝM TĚLESEM SE STŘEDOVÝM PŘÍPOJENÍM
ODSTÍN BÍLÁ; TYP - ŠÍŘKA / VÝŠKA;
- připojení na teplovodní systém rohovou armaturou
- elektrické topné těleso 400 W / 230 V přes regulátor teploty

VZT
- ODSAVAČ PAR NAPOJIT NEREZOVOU FLEXO HADICÍ NA TMELENÉ SPIRO POTRUBÍ VEDENÉ POD STROPEM.

- NUCENÉ VĚTRÁNÍ V KOUPELNĚ MALÝM RADIÁLNÍM VENTILÁTOREM (VESTAVNÝM) Ø 100 V PROVEDENÍ SE ZPĚTNOU KLAPKOU, ČASOVÝM DOBĚHEM A KULIČKOVÝMI LOŽISKY;PRŮTOK VZDUCHU 100 m3/h / dp 25 Pa / 230 V / 25 W.

- NA WC AXIÁLNÍM VENTILÁTOREM Ø 100 V PROVEDENÍ SE ZPĚTNOU KLAPKOU, ČASOVÝM DOBĚHEM A KULIČKOVÝMI LOŽISKY;PRŮTOK VZDUCHU 50 m3/h / dp 25 Pa / 230 V / 8 W.

NA FASÁDĚ UKONČIT POTRUBÍ PLASTOVOU SAMOČINNOU ŽALUZIÍ V BÍLÉ BARVĚ. PŘEKRYTÍ POTRUBÍ SDK KONSTRUKCÍ - ŘEŠÍ STAVBA.

OP VESTAVNÝ NEREZOVÝ ODSAVAČ PAR šířka 60 cm
- 3 rychlosti výkonu, max výkon 336 m3/h
- 2x halogenové osvětlení 40 W
- vč. kovových filtrů
- zpětná klapka
- možnost recirkulace
- horní odtah 120 mm, připojení 230V

TEPLOTNÍ SPÁD : 70/55 °C

LEGENDA MÍSTNOSTÍ

MÍSTNOST	NÁZEV	PLOCHA (m2)	PODLAHA	ÚPRAVA STĚN	STROP	sv.výška
01.101	KUCHYŇ	13,9	KERAM.DLAŽBA	P2	OMÍTKA	OMÍTKA
01.102	POKOJ	16,1	LINOLEUM	P1	OMÍTKA	OMÍTKA
01.103	VSTUP	3,6	KERAM.DLAŽBA	P2	OMÍTKA	OMÍTKA
01.104	WC	3,6	KERAM.DLAŽBA	P3	K. OBKLAD 2100mm	SDK PODHLED
01.105	KOUPELNA	3,6	KERAM.DLAŽBA	P3	K. OBKLAD 2100mm	SDK PODHLED

Stavební úpravy bytu
Brno - Střed
Václavská 11a, byt č.1

Brno - Střed, Václavská 11a, byt č. 1
pasport stavby
profese ZTI, UT, VZT

PŮDORYS UT, VZT

navržený stav
měřítko 1:50

výkres č.: 03
datum 30.11.2015

VIKTORIN
architecture studio

VeVelkém.cz s.r.o.
Ing. arch. Jan Viktorin
Zábrdovická 15/16a
info@janviktorin.cz

IČ:28357647
tel: 724 032 386
614 00 Brno
www.janviktorin.cz

stavební objekt SO 01

autorizační razítko, podpis